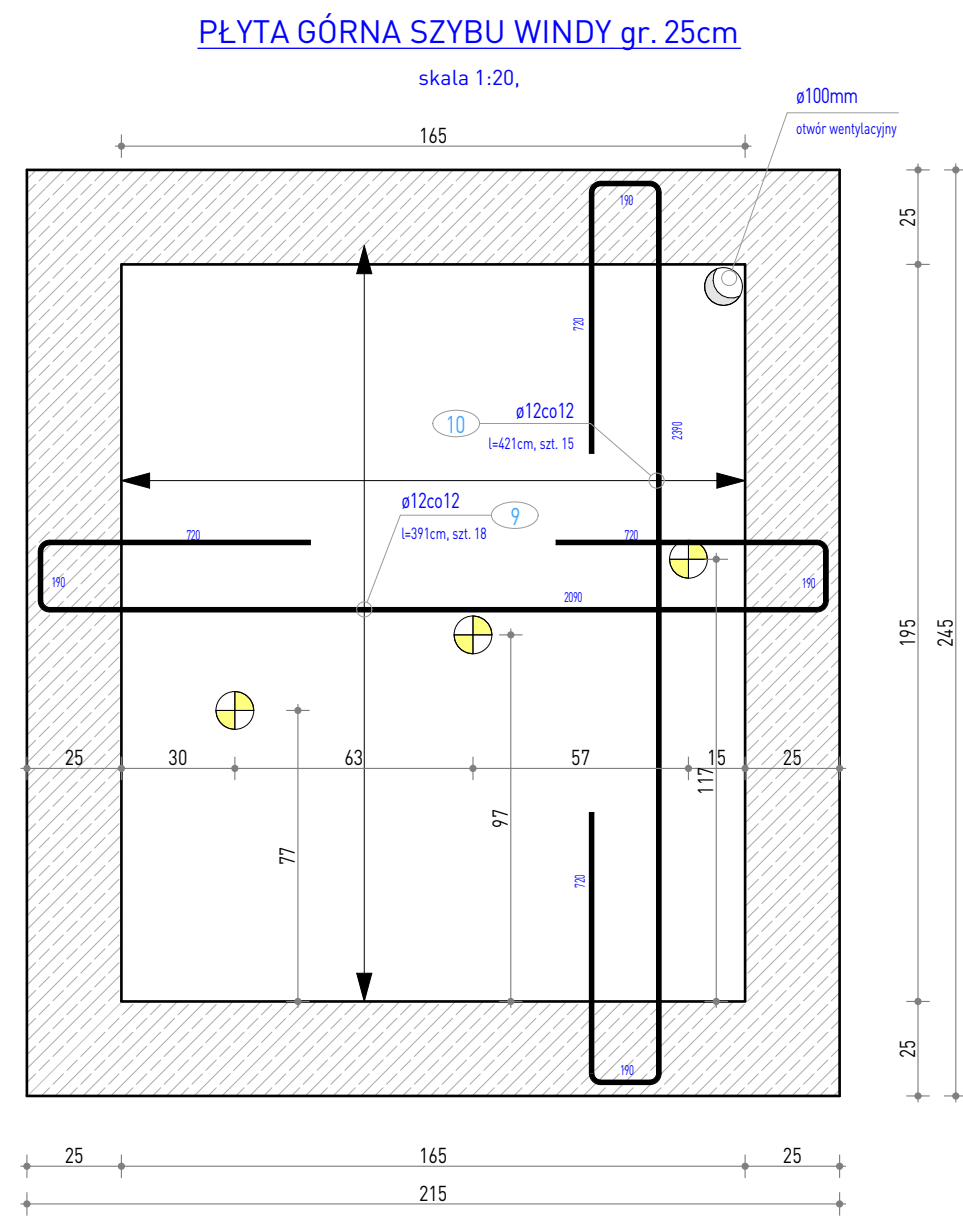
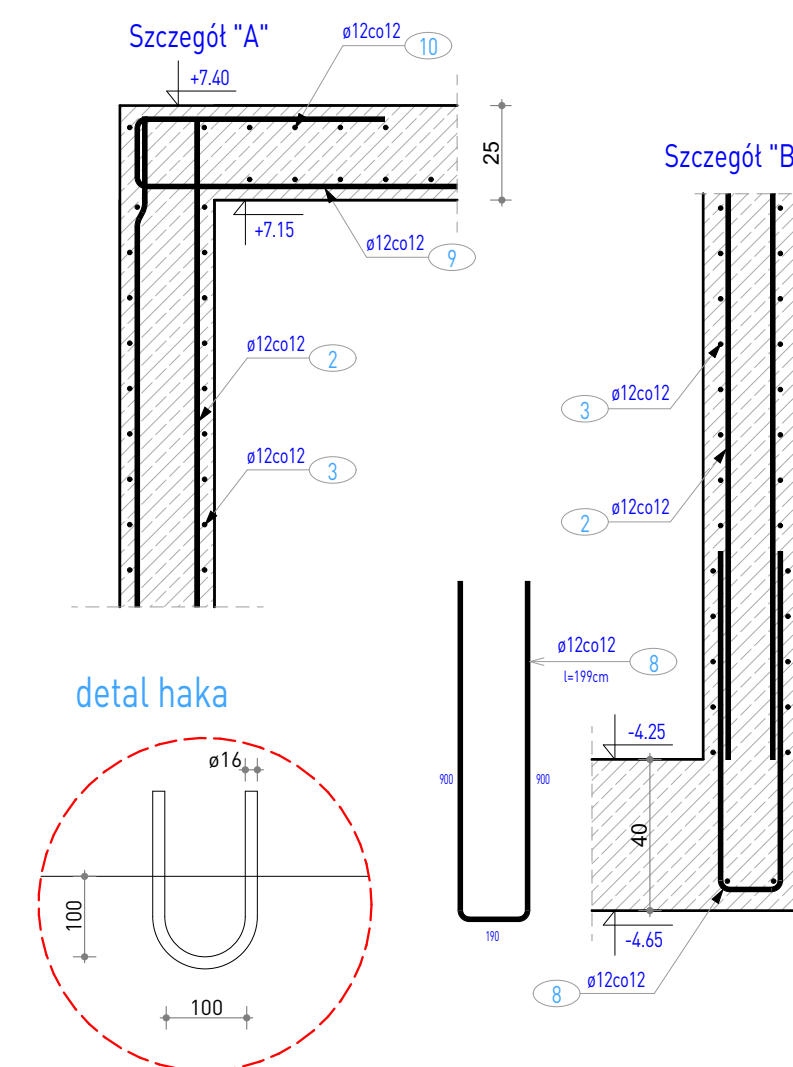
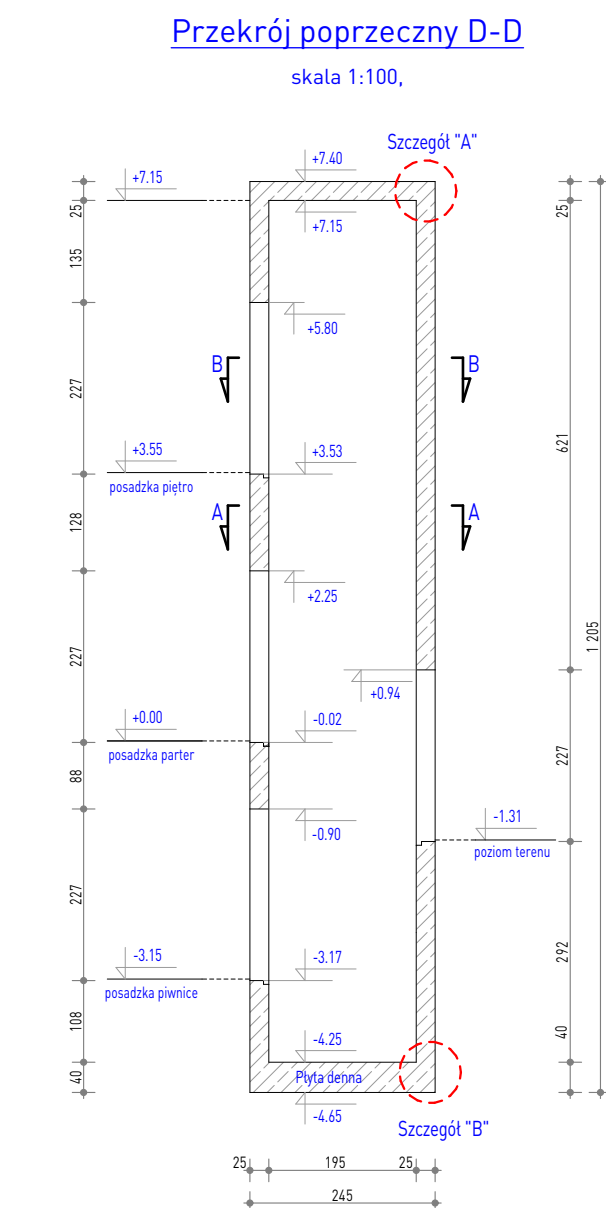
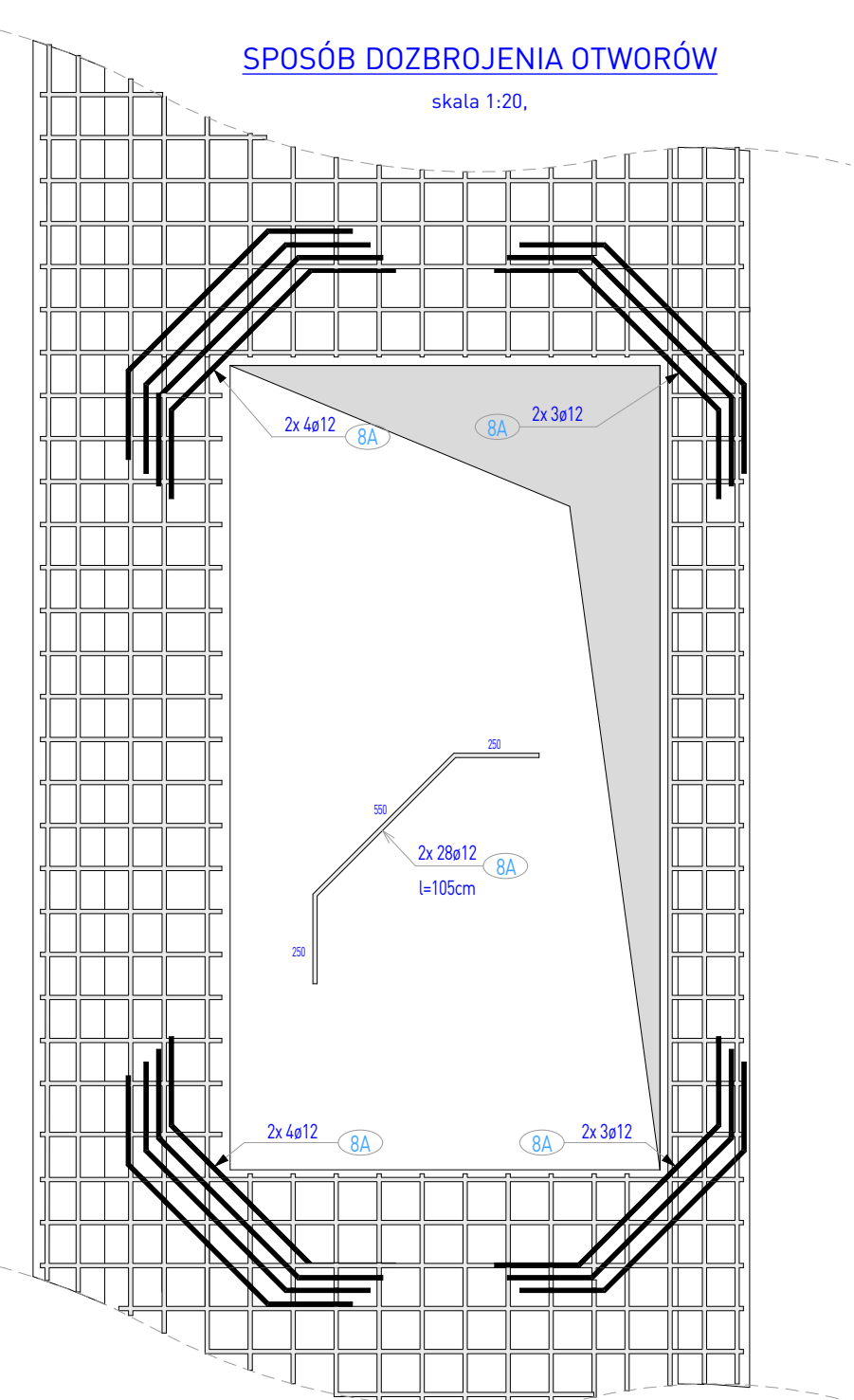
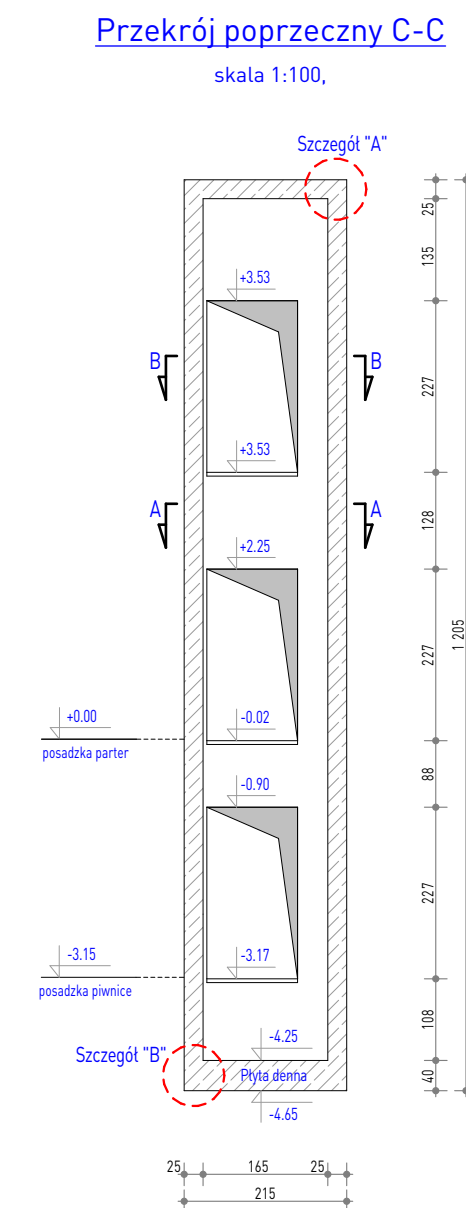
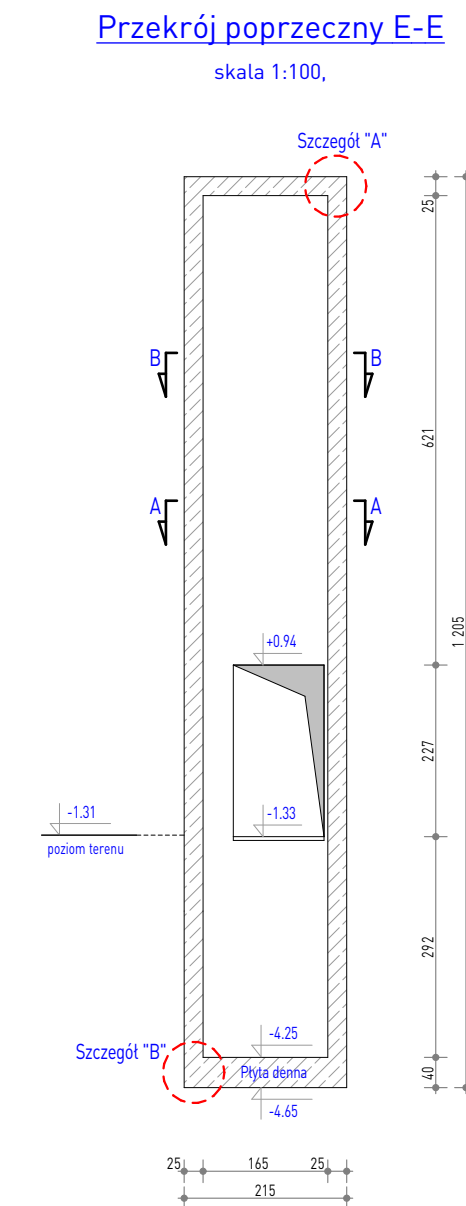
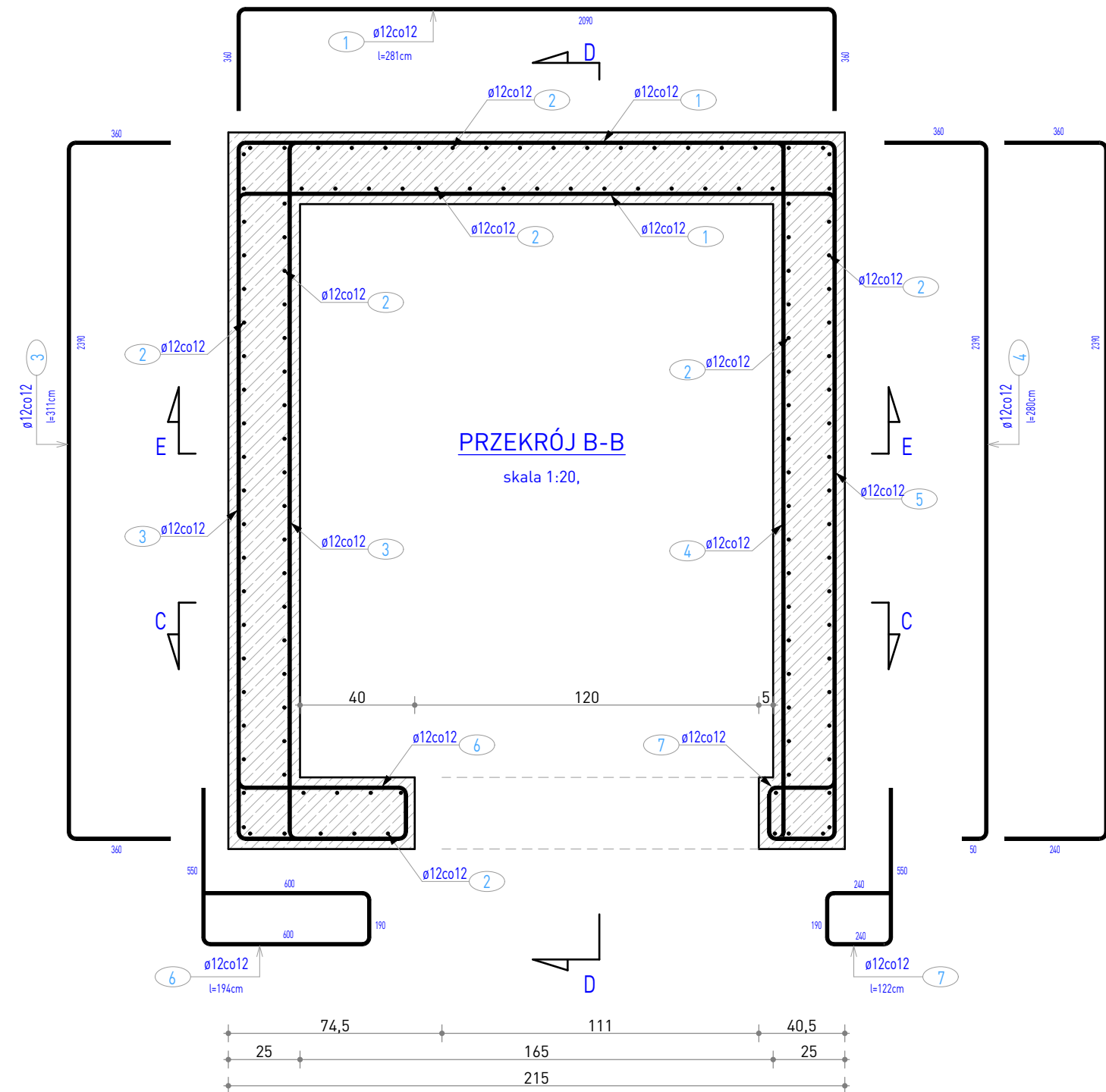
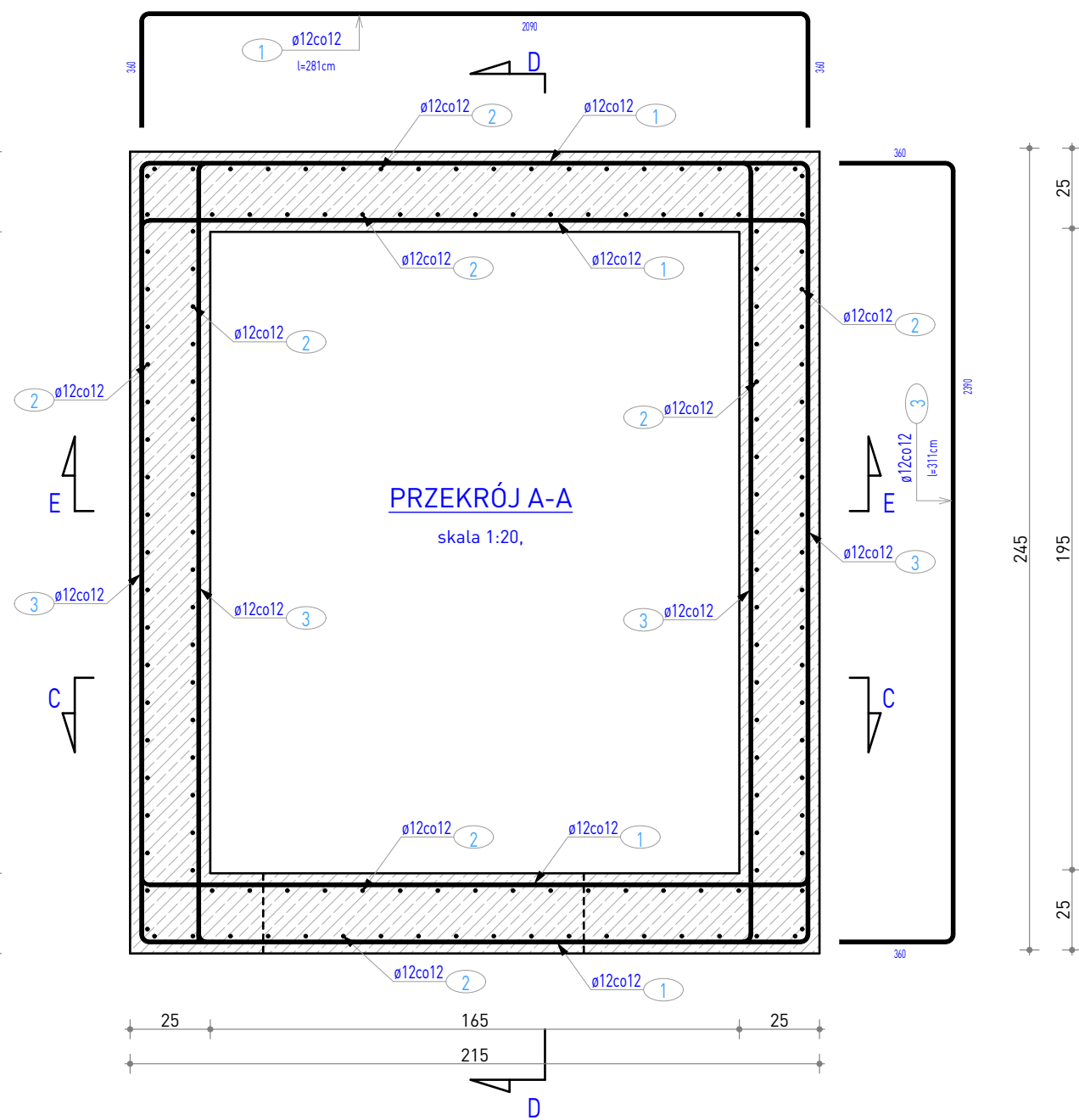
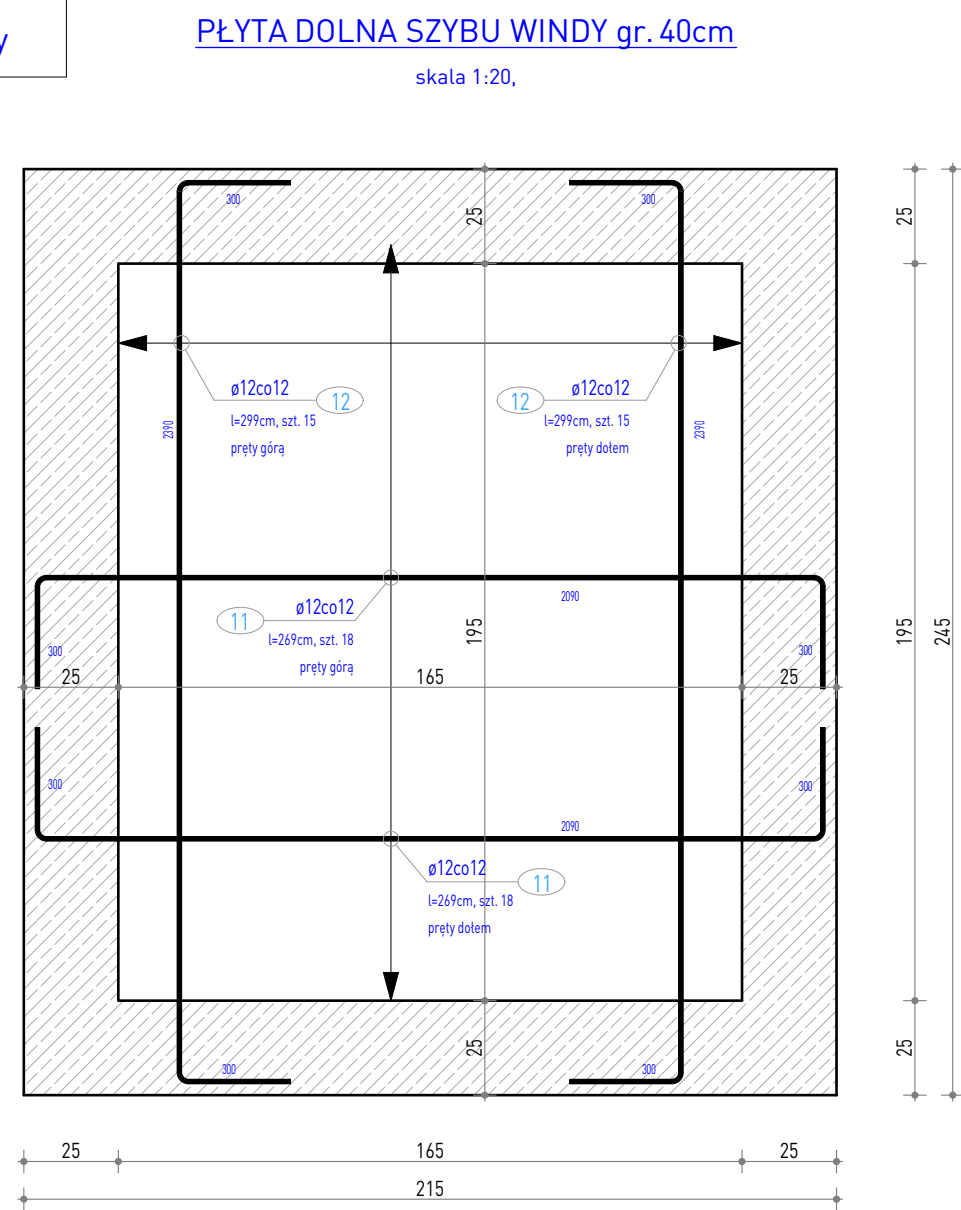



Szyb windy dostosowano do konkretnego producenta wind. W zależności od wybranego dźwigu szyb windowy dostosować pod wytyczne producenta. Należy zastosować wentylację szybu windy



stal: A-III, B500SP  
beton: C20/25 (B25)  
otulina: 30mm - ściany  
50mm - fundamenty



WYKAZ ZBROJENIA															
Pozycja	Nr preta	Średnica		Długość	Liczba w elem.	Liczba elem.	Liczba ogólna	Długość elementu							
		stal gład. Ø	stal zebra. #					SK3S (A-I)				B500SP (A-IIIIN)			
								6	8	10	10	12	16	20	
		[mm]	[mm]	[m]	[szt.]	[szt.]	[szt.]	[m]				[m]			
	1	12	12	2,84	240	1	240						681,60		
	2	12	12	11,95	145	1	145						1732,75		
	3	12	12	3,11	204	1	204						634,44		
	4	12	12	2,80	76	1	76						212,80		
	5	12	12	2,99	76	1	76						227,24		
	6	12	12	1,94	76	1	76						147,44		
	7	12	12	1,22	76	1	76						92,72		
	8	12	12	1,99	60	1	60						119,40		
	8a	12	12	1,05	116	1	116						121,80		
	9	12	12	3,91	18	1	18						70,38		
	10	12	12	4,21	15	1	15						63,15		
	11	12	12	2,69	36	1	36						96,84		
	12	12	12	2,99	30	1	30						89,70		
	Długość ogólna wg średnic						[m]	0,00	0,00	0,00	0,00	4290,26	0,00	0,00	
	Masa 1m preta						[kg]	0,22	0,40	0,62	0,62	0,89	1,58	2,47	
	Masa prętów wg średnic						[kg]	0,00	0,00	0,00	0,00	3809,75	0,00	0,00	
	Masa prętów wg rodzajów stali						[kg]	0,00				3809,75			
	Masa całkowita											3809,75			

<div>Wykresy i rysunki stanowią integralną część projektu (zob. załącznik nr 1) do niniejszego pozwolenia na budowę. Wskazanie zmian w projekcie i innych dokumentach projektowych należy dokonywać wyłącznie przez wykreślenie lub dodanie poprawek. Osoba trzymająca rysunek jest odpowiedzialna za jego czytelność i zgodność z oryginałem. Autor Biura Projektowego DRU (D.U.) ul. Krakowska 21, 32-065 Krzeszowice tel. 71 89 81 81, fax 71 89 81 82, e-mail: biuro@biurodrud.pl</div>	Rewizja nr/data: Jednostka Projektowa: Nazwa inwestora:		<div> DRAFT ENGINEERS SP. Z O.O.</div> Ul. Krakowska 21 32-065 Krzeszowice www.biurodrud.pl biuro@biurodrud.pl		Gmina Wolbrom ul. Krakowska 1, 32-3340 Wolbrom	
	Nazwa obiektu budowlanego:		Przebudowa i rozbudowa budynku szkoły podstawowej w Wolbromiu			
	Adres obiektu budowlanego:		Wolbrom, ul. Pod Lasem 1		Nr działek inwestycji: 5126	
	Branża: KONSTRUKCJA		Stadium: PROJEKT WYKONAWCZY		Nr projektu: 656/PA-K/03/2025	
	Funkcja: Imię i nazwisko: mgr inż. Damian Białas		Nr uprawnień i specjalizacji: upr. bud. nr MAP/0006/P00K/05 konstrukcyjny bez ograniczeń upr. bud. nr 327/2002 konstrukcyjne bez ograniczeń		Podpis: Data opracowania: 2025 marzec	
	Sprawdzający: inż. Rafat Dudek					
Rysunek opracował:		Nazwa Rysunku: KONSTRUKCJA SZYBU WINDY		Skala: 1:20, 1:100 Nr rys. K-01		